



Woonbeleving puur!

In Brasschaat heeft Fredrik De Smet een 'nieuw wezen' geschapen dat bekend lijkt, maar dat zich tegelijk aan bestaande formuleringen onttrekt.



De witte gevel werd bepleisterd door G&V uit Bekkenvoort. Stabilos zorgde ervoor dat de woning stabiel is.

Het ontwerp is een variant op een open loft concept, met die nuance dat de verschillende ruimtes door het aanbrengen van niveauverschillen van elkaar gescheiden zijn. Dit werkt zowel ruimteverrijkend als in het voordeel van de privacy. Het open karakter van het interieur weerspiegelt zich ook in de buitenkant van de woning.

Speelse vormgeving

“De grootste uitdaging was de dakvorm”, duidt Frederik. “Een traditioneel hellend dak maakte integraal deel uit van de stedenbouwkundige voorschriften. Ik heb het opgelost door het dak schuin te trekken. Hierdoor wordt het dak een sculptuur van drie aaneengesloten driehoeken, die het een gevouwen indruk geven. Het volume van de woning krijgt echter een speelse vormgeving.”

De vakbedrijven Stabilos (stabiliteit) en G&V Crepi (gevelbepleistering) gaven de halfopen woning stabiliteit en aanzien. De gevel bestaat goeddeels uit een gevelbepleistering op een 20 cm dikke EPS isolatie. Deze strakke gevelafwerking is zelfdragend en is boven de glazen gevelvlakken op de begane grond aangebracht. De lichte kleur van de gevel loopt door in de lichtgrijze leien van het hellende dak, met een minimale zinken kraal en ingewerkte dakgoot.

Ruimte als centraal element

De binnenruimte loopt door in de overdekte inkom en het verzonken terras van de zithoek. Hoge, strakke, gedetailleerde ramen zorgen voor een minimale begrenzing. De keuken en eetkamer kregen een



centrale plaats. “De opdrachtgever is een begiftigd culinair hobbyist”, weet Frederik. “Wanneer hij achter de kookpotten duikt, houdt hij in deze setting het overzicht en blijft hij in contact met zijn gasten.”

Zitkuil met extra dimensie

De intieme zithoek werd in een dieperliggende zitkuil ondergebracht. Zo ontstaat er een duidelijke, maar open afbakening. Het hoogteverschil tussen beide vloeren werd gebruikt om een haard in te bouwen.

Op de eerste verdieping werd de master bedroom gerealiseerd. De dressing en badkamer zweven boven de overdekte inkom. De dressing vormt een vrijstaand volume dat de inrij in de badkamer beperkt. In het dak van de woning is een gastenruimte gecreëerd.

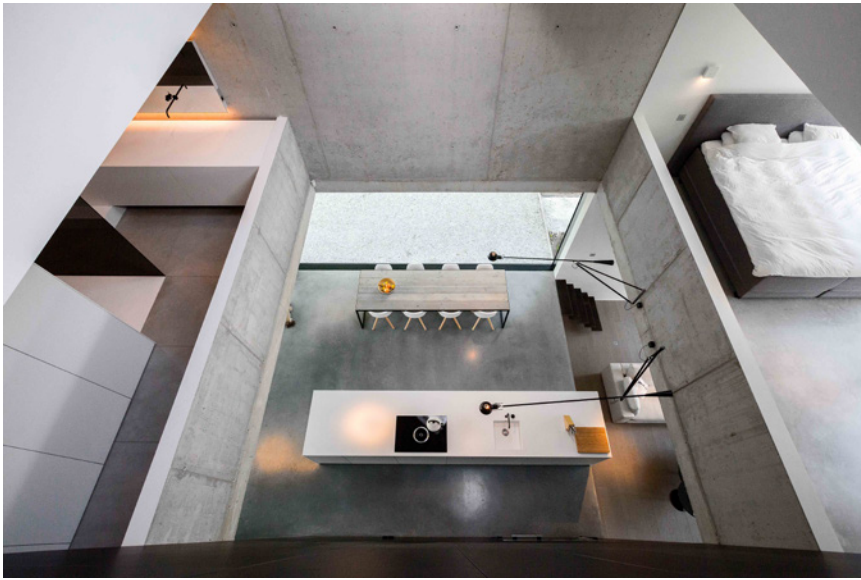
Keuken en badkamer

Voor keuken en badkamer deed architect De Smet een beroep op gekende partners als Van Gils Keukens. Om meer diepte te realiseren, werd het witte kookeiland voor een zwarte contrasterende achtergrond van hoge kolomkasten geplaatst. De achterzijde van het eiland kreeg een sculpturale, maar functionele vorm. Het eiland bestaat uit Solid Surface, dat een naadloos geheel vormt met de ingebouwde spoelbak. Het zwarte accent van de Vola keukenkraan wordt herhaald in de vlakbouw Bora kookplaat, met geïntegreerd afzuigstelsel.

De badkamer vormt een organisch geheel met de dressing. De donkere glazen douchewand en het zwarte Vola kraanwerk contrasteren met de



Bij deze woning zorgde Keukens Van Gils voor het binnenschrijnwerk. En ook hier werd de epoxy vloer gelegd door Arnaud Epoxy.



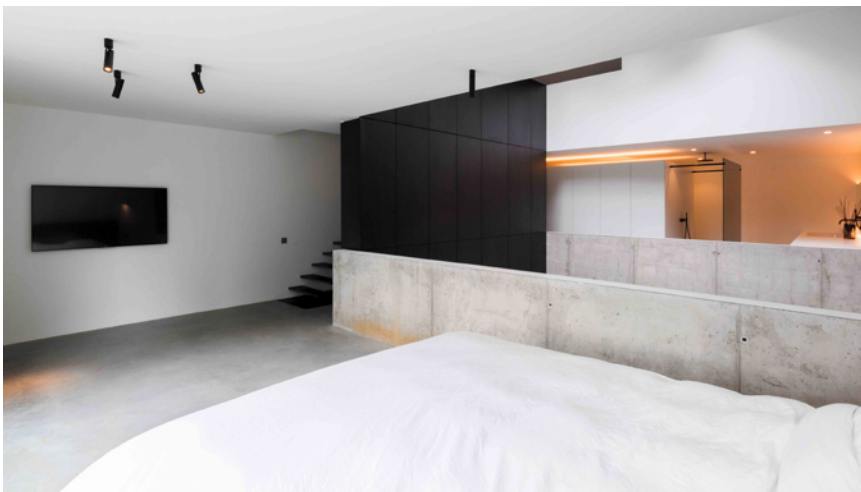
De dressing en badkamer zweven boven de inkom, waardoor verschillende doorkijklagen ontstaan.

witte volumes van het schrijnwerk. De badombouw, met witte volkernplaten, maakt de traditionele lavabo onzichtbaar. En de ombouw biedt ook ruim plaats aan badkamerspulletjes. Door de spiegel liggend op de betonnen ruwbouwwand te plaatsen, is er ruimte geschapen voor de inbouw delen van kraanwerk, indirecte verlichting, schakelaars en stopcontacten.

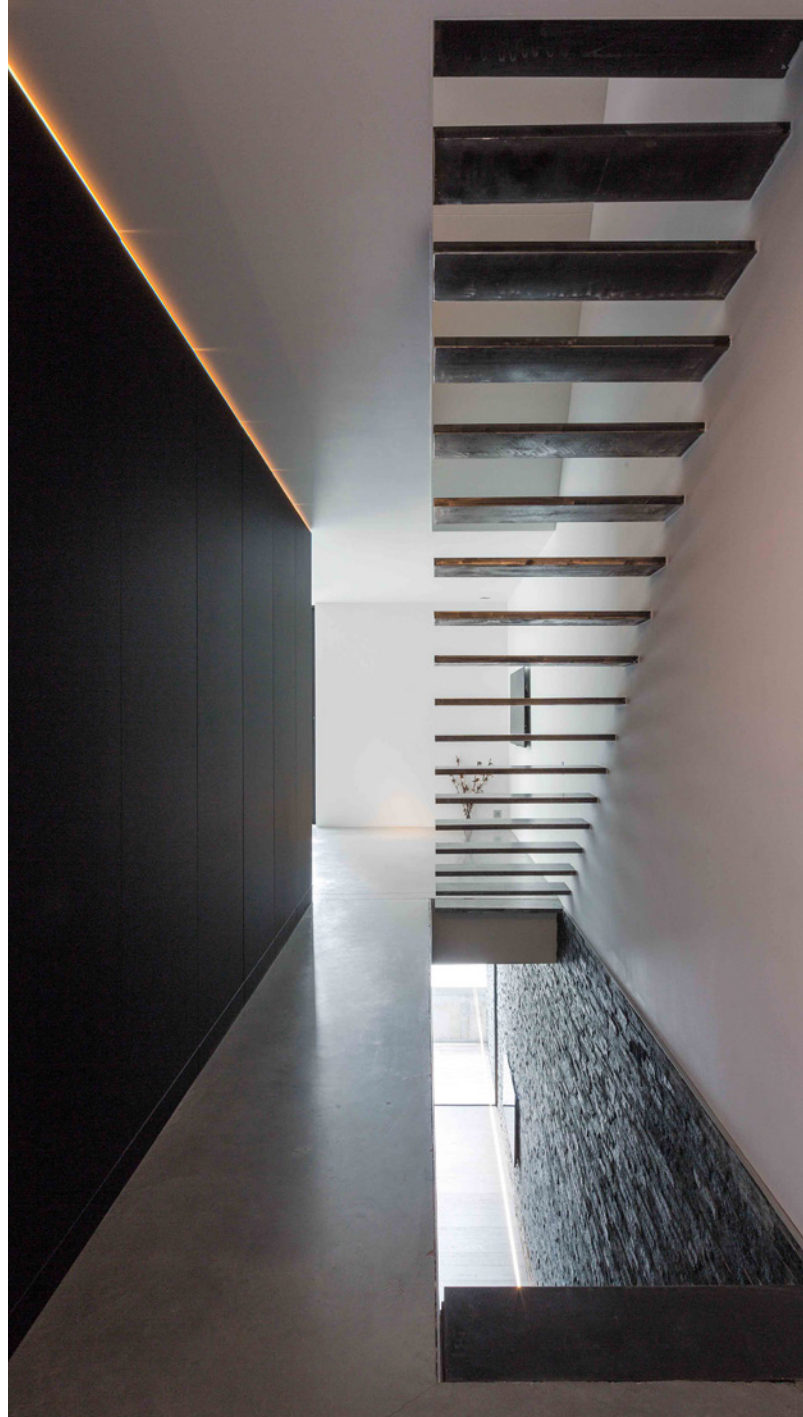
Inrichting

Fraai is ook het binnenschrijnwerk en de inrichting van de leefruimtes. De vloerafwerking is in gepolierd beton. Deze industriële materiaalkeuze komt terug in de betonwanden op de verdieping. De zitkuil werd afgewerkt in een grijze eiken parketvloer. Die zorgt samen met de wand in natuursteen strips en een perfect passende Minotti zitbank voor een intieme sfeer. De bewoners zijn zeer enthousiast over het eindresultaat: "Een gevoel van ruimte, licht, rust en inspiratie is onontbeerlijk om je als mens dag na dag goed te voelen. En dat hebben we hier!"

Tekst: Ton Reijnaerts
Fotografie: Yannick Milpas



Ventico zorgde voor het sanitair en de bijbehorende technieken.



Dit project werd mede gerealiseerd door:

Architect

icoon.be architecten bvba. Brasschaat
Tel.: +32 (0) 485 592205
www.icoon.be

Gevelbepleistering

G&V, Bekkenvoort
Tel.: +32 (0) 133 15350
www.gv-crepi.be

Sanitair en technieken

Ventico, Nijlen
Tel.: +32 (0) 473 454426
www.ventico.be

Binnenschrijnwerk

Keukens Van Gils, Ravels
Tel.: +32 (0) 14 651978
www.keukensvangils.be

Epoxy vloer

Arnaud Epoxy, Wommelgem
Tel.: +32 (0) 369 1900
www.arnaudepoxy.be

Stabiliteit

Stabilos, Kapellen
Tel.: +32 (0) 477 135322
www.stabilos.be